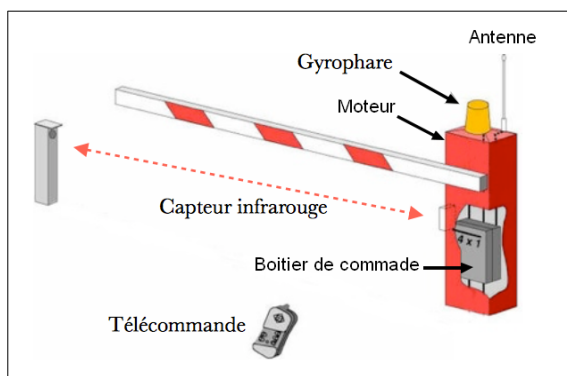


Ce que tu vas faire :

- Exprimer ta pensée à l'aide d'outils de description adaptés : algorithme, algorigramme et programme.

1- Le système : une barrière automatique.

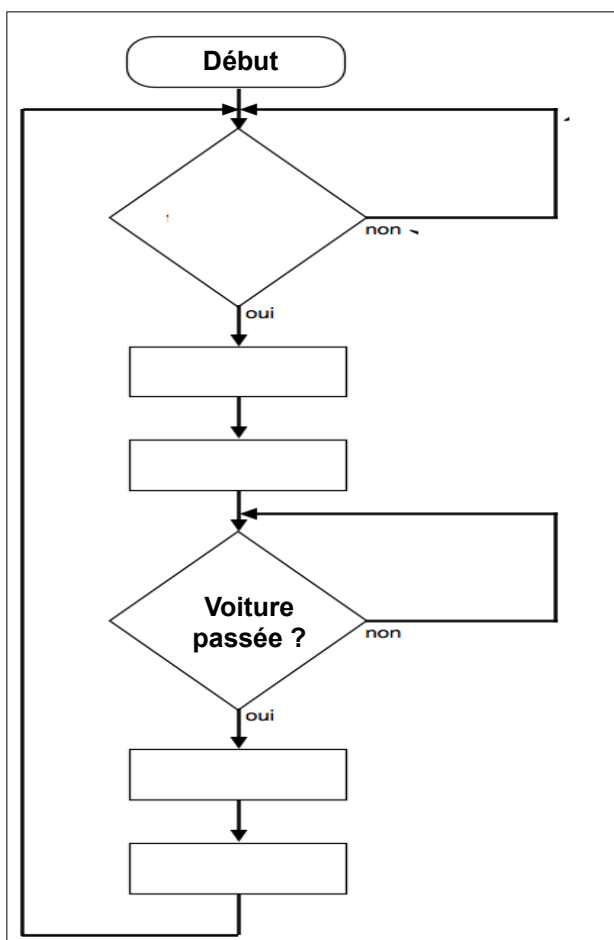


Algorithme : Lever la barrière

- 1- Signal bouton gauche télécommande reçu ?
- 2- Lever la barrière.
- 3- Allumer le gyrophare.
- 4- Voiture passée?
- 5- Baisser la barrière.

6- Éteindre le gyrophare.

2- Compléter l'algorigramme.

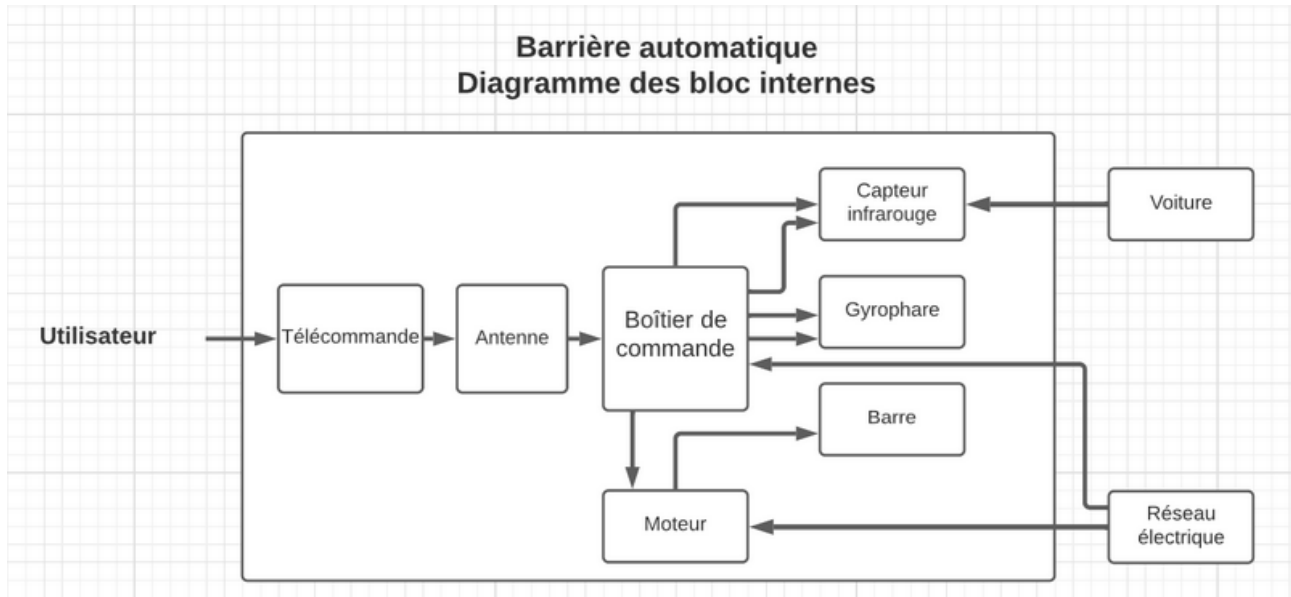


1	3	5	7
---	---	---	---

3- Diagramme des blocs internes.

Retracer à côté des flèches le flux d'énergie en rouge et en vert le flux d'information.

1	2	4	7
---	---	---	---



4- Programmation.

1	2	4	6
---	---	---	---

Scénario : ouvrir la barrière.

Compléter le programme simplifié.

