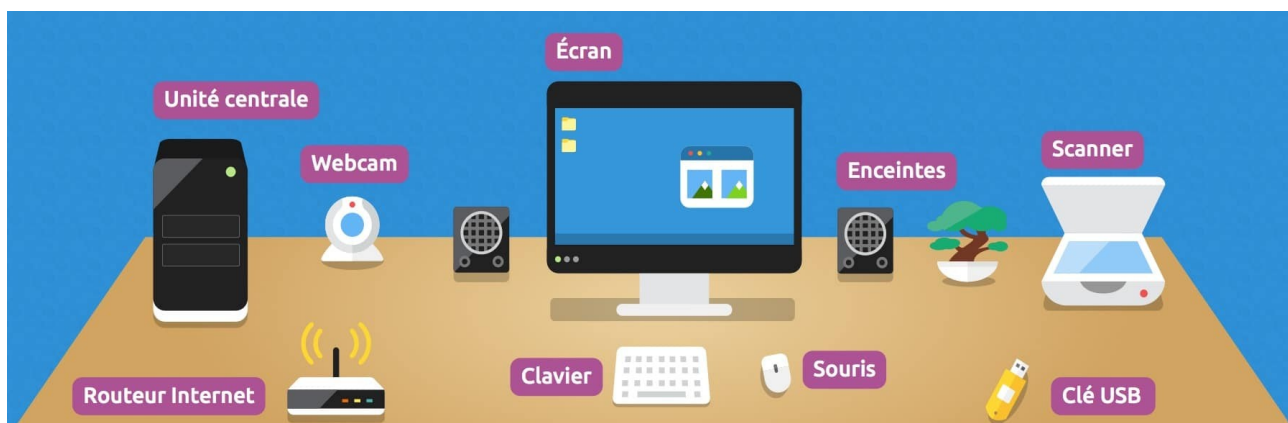


Partie du programme :

- Identifier les composants d'un poste informatique.
- Identifier les composants d'un réseau.
- Associer des solutions techniques à des fonctions.

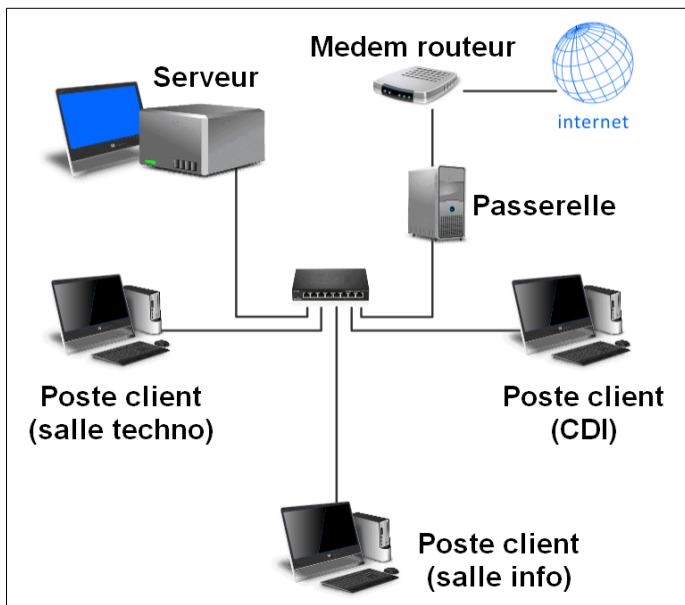
1- Éléments du poste informatique



N°	Éléments	Fonctions d'usage	Types de périphérique
1	Unité centrale	Communiquer avec les composants externes	Ce n'est pas un périphérique, c'est l'élément central.
2	Écran	affiche les informations (texte, images...) générées par la carte graphique de l'ordinateur.	Sortie
3	Clavier	Permettre de saisir des informations de type texte.	Entrée
4	Souris	Permettre de pointer des éléments affichés à l'écran et de les sélectionner en cliquant.	Entrée
5	Enceintes	Diffuser du son	Sortie
6	Scanner	Numériser un document	Entrée
7	Router Internet	Accéder à Internet	Entrée / Sortie
8	Webcam	capturer des vidéos et des photos.	Entrée
9	Clé USB	Stocker des données	Entrée / Sortie

2- Réseau informatique simplifié :

- Compléter l'installation du réseau ci-dessous en schématisant les liaisons filaires.
(Tracer à la règle)



- Le **Switch ou commutateur** permet de relier tous les éléments du réseau par des ports réseau RJ45.

- Le **Serveur** est un dispositif informatique (matériel et logiciel) qui offre des services à un ou plusieurs postes clients. Les services les plus courants sont :

- l'accès aux informations du réseau Internet ;
- le partage de périphériques (imprimantes, disque durs, etc.) ;
- le stockage en base de données ;
- la gestion de l'authentification et du contrôle d'accès ...

- Le **Modem routeur** permet d'accéder au réseau Internet. Il se connecte à un ordinateur **Passerelle** qui lui, est relié au Switch.

- La **Passerelle** protège le réseau contre les intrusions externes. La passerelle enregistre toutes les connexions, ce qui permet de savoir qui s'est connecté, sur quel poste, à quelle heure ...

- Sur quel composant du réseau faut-il connecter une imprimante réseau pour que tous les postes clients puissent y accéder ?

Pour que tous les postes clients puissent accéder à l'imprimante réseau, il faut la connecter au Switch et faire une installation réseau du programme.

- Qu'est-ce que le Wifi ?

- Une technologie par courant porteur qui permet de construire un réseau informatique sur le réseau électrique .
- Une technologie de réseau filaire qui permet à des équipements informatiques de se connecter à Internet ou d'échanger des informations, créant ainsi un réseau.
- Une technologie de réseau sans fil qui permet à des équipements informatiques de se connecter à Internet ou d'échanger des informations, créant ainsi un réseau.

- Serveur en panne : quels sont les inconvénients à ton niveau ?

Si le serveur est en panne, aucune connexion réseau ne peut se faire. Impossible d'accéder à quoi que ce soit.