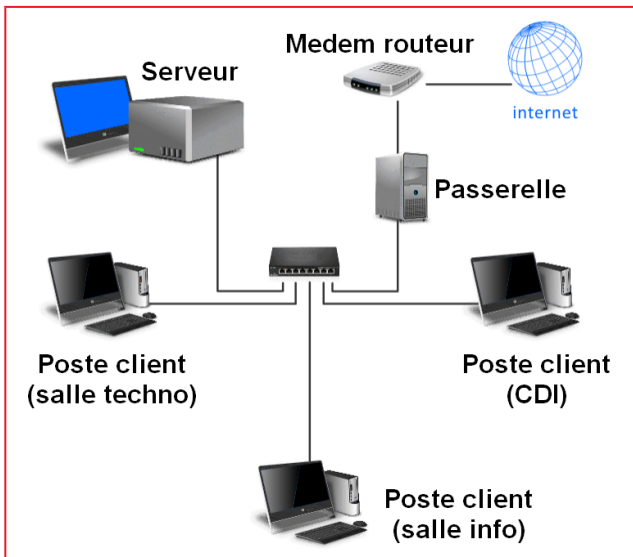


1- Réseau informatique simplifié :

- Compléter l'installation du réseau ci-dessous en schématisant les liaisons filaires.



- Le **Switch ou commutateur** permet de relier tous les éléments du réseau par des ports réseau RJ45.

- Le **Serveur** est un dispositif informatique (matériel et logiciel) qui offre des services à un ou plusieurs postes clients. Les services les plus courants sont :

- l'accès aux informations du réseau Internet ;
- le partage de périphériques (imprimantes, disque durs, etc.) ;
- le stockage en base de données ;
- la gestion de l'authentification et du contrôle d'accès ...

- Le **Modem routeur** permet d'accéder au réseau Internet. Il se connecte à un ordinateurs **Passerelle** qui lui, est relié au Switch.

- La **Passerelle** protège le réseau contre les accès externes. La passerelle enregistre toutes les connexions, ce qui permet de savoir qui s'est connecté, sur quel poste, à quelle heure ...

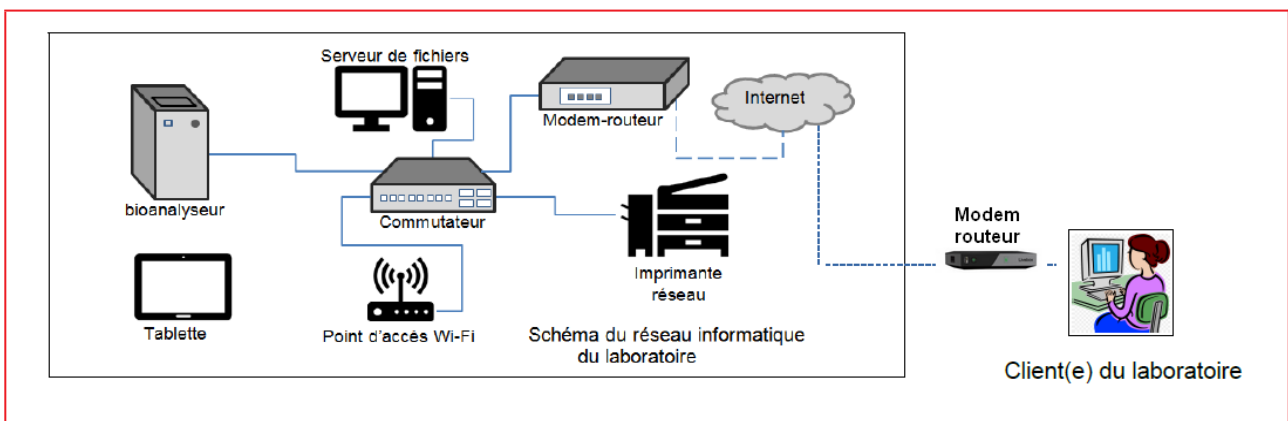
2- Installation réseau d'un bioanalyseur dans un laboratoire d'analyse

Le laboratoire de bio-analyse s'est doté d'une imprimante réseau et d'un point d'accès Wifi.

- Tracer dans le schéma ci-dessous les liaisons de l'imprimante et du point d'accès wifi.

- De quel composant a besoin un client pour se accéder à ses résultats par Internet.

Le client a besoin d'un Modem Routeur pour accéder à ses résultats par Internet.



- Où sont stockés les résultats d'analyse (les fichiers des clients) ?

- Sur le bioanalyseur.
- Sur Internet.
- Sur le serveur de fichiers.
- Sur l'imprimante réseau.

- Qu'est-ce que le Wifi ?

- Une technologie par courant porteur qui permet de construire un réseau informatique sur le réseau électrique .
- Une technologie de réseau filaire qui permet à des équipements informatiques de se connecter à Internet ou d'échanger des informations, créant ainsi un réseau.
- Une technologie de réseau sans file qui permet à des équipements informatiques de se connecter à Internet ou d'échanger des informations, créant ainsi un réseau.

- Qu'est-ce qu'un réseau informatique ?

- Un ensemble d'éléments informatiques.
- Une organisation hiérarchique.
- Un ensemble d'éléments qui sont liés et qui communiquent entre eux.

- Quel est l'appareil qui sert à connecter plusieurs éléments dans un réseau informatique ?

- Un câble RJ45.
- Un commutateur (Switch).
- Une multi prise.
- Un serveur.