

**Partie du programme :**

- Identifier les composants d'un poste informatique.
- Identifier les composants d'un réseau.
- Associer des solutions techniques à des fonctions.

**1- Éléments du poste informatique**

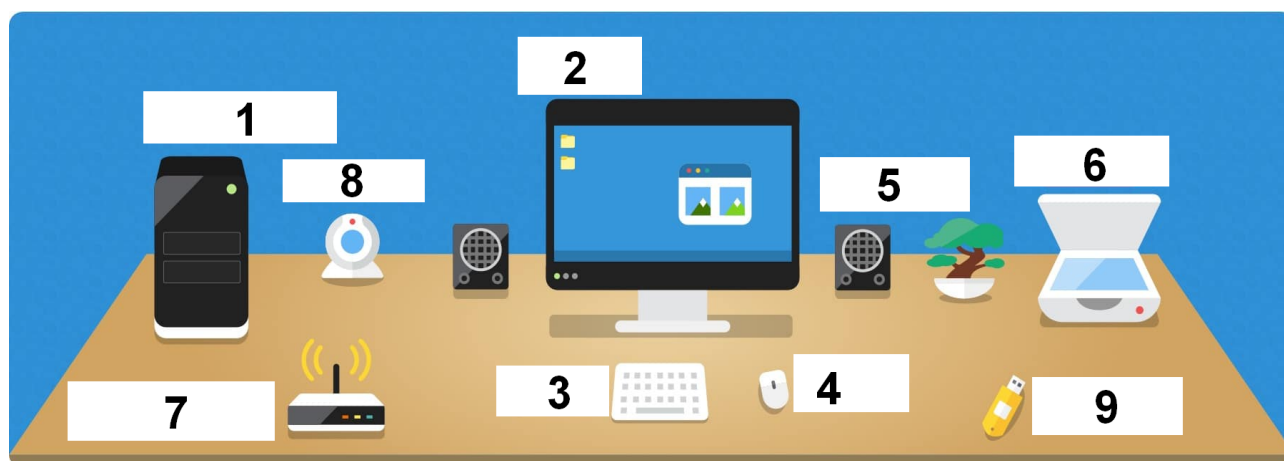
**Rappels :**

La **fonction d'usage** est le service rendu par l'objet technique pour répondre au besoin de l'utilisateur. Définir la **fonction d'usage** d'un objet technique, c'est répondre à la question **A quoi sert cet objet ?**

**Les périphériques d'entrée** servent à fournir des informations (ou des données) à l'**unité centrale**.  
Exemples : clavier, souris, scanner, webcam, micro...

**Les périphériques de sortie** servent à faire **sortir** des informations de l'**unité centrale**.  
Exemples : écran, imprimante, casque...

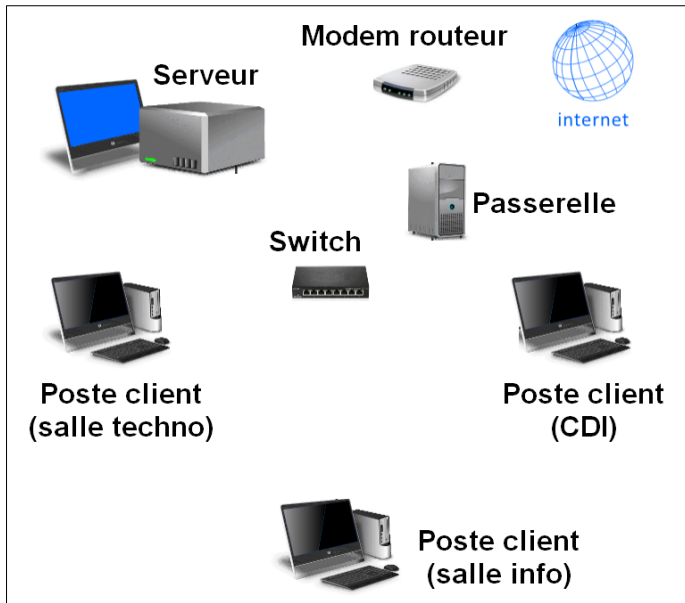
**- Compléter le tableau ci-dessous.**



N°	Élément	Fonctions d'usage	Périphérique
1			
2			
3			
4			
5			
6			
7			
8			
9			

## 2- Réseau informatique simplifié :

- Compléter l'installation du réseau ci-dessous en schématisant les liaisons filaires. (Tracer à la règle)



- Le **Switch ou commutateur** permet de relier tous les éléments du réseau par des ports réseau RJ45.

- Le **Serveur** est un dispositif informatique (matériel et logiciel) qui offre des services à un ou plusieurs postes clients. Les services les plus courants sont :

- l'accès aux informations du réseau Internet ;
- le partage de périphériques (imprimantes, disque durs, etc.) ;
- le stockage en base de données ;
- la gestion de l'authentification et du contrôle d'accès ...

- Le **Modem routeur** permet d'accéder au réseau Internet. Il se connecte à un ordinateur **Passerelle** qui lui, est relié au Switch.

- La **Passerelle** protège le réseau contre les accès externes. La passerelle enregistre toutes les connexions, ce qui permet de savoir qui s'est connecté, sur quel poste, à quelle heure ...

- Sur quel composant du réseau faut-il connecter une imprimante réseau pour que tous les postes clients puissent y accéder ?

.....  
.....  
.....

- Qu'est-ce que le Wifi ?

- Une technologie par courant porteur qui permet de construire un réseau informatique sur le réseau électrique .
- Une technologie de réseau filaire qui permet à des équipements informatiques de se connecter à Internet ou d'échanger des informations, créant ainsi un réseau.
- Une technologie de réseau sans file qui permet à des équipements informatiques de se connecter à Internet ou d'échanger des informations, créant ainsi un réseau.

- Serveur en panne : quels sont les inconvénients à ton niveau ?

.....  
.....  
.....